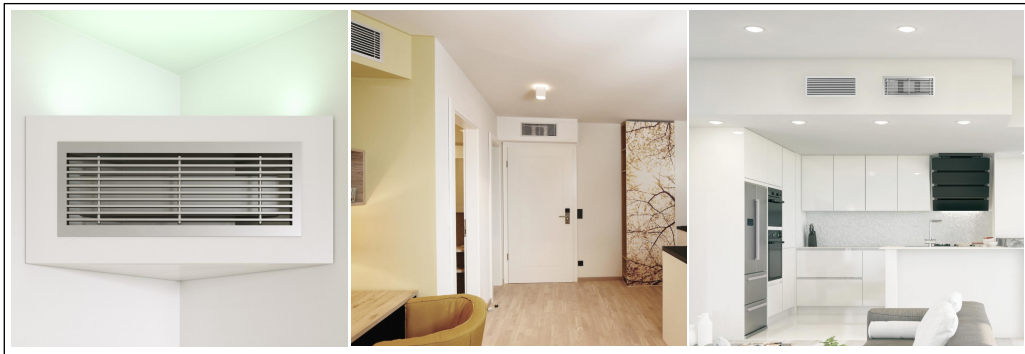


Montage- und Bedienungsanleitung



WICHTIGE SICHERHEITSHINWEISE

Wenn die **Netzanschlussleitung** dieses Gerätes beschädigt wird, muss sie durch den Hersteller oder seinen Kundendienst oder eine ähnlich qualifizierte Person ersetzt werden, um Gefährdungen zu vermeiden.

Dieses Gerät kann von **Kindern** ab 8 Jahren und darüber sowie von Personen mit verringerten physischen, sensorischen oder mentalen Fähigkeiten oder Mangel an Erfahrung und Wissen benutzt werden, wenn sie beaufsichtigt oder bezüglich des sicheren Gebrauchs des Gerätes unterwiesen wurden und die daraus resultierenden Gefahren verstehen. **Kinder** dürfen nicht mit dem Gerät spielen. Reinigung und **Benutzer-Wartung** dürfen nicht von **Kindern** ohne Beaufsichtigung durchgeführt werden.

Kinder jünger als 3 Jahre sind fernzuhalten, es sei denn, sie werden ständig überwacht.

Kinder ab 3 Jahren oder jünger als 8 Jahre dürfen das Gerät nur ein- und ausschalten, wenn den und die daraus resultierenden Gefahren verstanden haben, vorausgesetzt, dass das Gerät in seiner normalen Gebrauchslage platziert oder installiert ist. **Kindern** ab 3 Jahren oder jünger als 8 Jahre dürfen nicht den Stecker in die Steckdose stecken, das Gerät nicht regulieren, das Gerät nicht reinigen und/oder nicht die **Wartung durch den Benutzer** durchführen.

V O R S I C H T - Einige Teile des Produktes können sehr heiß werden und Verbrennungen verursachen. Besondere Vorsicht ist geboten, wenn Kinder und schutzbedürftige Personen anwesend sind.

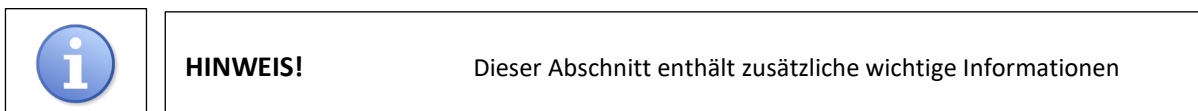
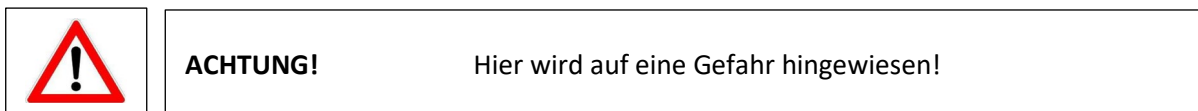
Inhaltsverzeichnis

1	Hinweise zu dieser Anleitung	
2	Benutzte Symbole	3
3	Gefahrenhinweise	3
4	Solar Boxy Heat	3
	4.1 Funktionsweise	3
	4.2 Technische Daten	4
	4.3 Garantieunterlagen	
5	Montage der Re-Heater	7
6	Besondere Hinweise für die Elektroinstallation	8

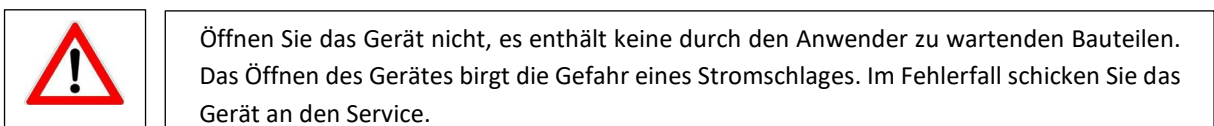
1 HINWEISE ZUM Solar Boxy Heat

Lesen Sie diese Anleitung sorgfältig, bevor Sie ihre Komponenten in Betrieb nehmen. Bewahren Sie die Anleitung zum späteren Nachschlagen auf! Wenn Sie das Gerät anderen Personen zur Nutzung überlassen, übergeben Sie auch diese Bedienungsanleitung.

2 BENUTZTE SYMBOLE



3 GEFAHREN HINWEISE



4 Solar Boxy Heat

Herzlichen Glückwunsch zum Erwerb Ihres neuen Heizgerätes!

4.1 Funktionsweise des Wärmestrahlers

Die **Solar Boxy Heat** ist ein komplett neu entwickeltes Heizgerät, welches mit Infrarotstrahlung, ganz ähnlich der natürlichen Sonnenstrahlung, alle sich im Raum befindlichen „Teile“ erwärmt und nicht nur die Luft wie ein Großteil der existierenden konventionellen Heizanlagen. Durch die erzeugten Infrarotstrahlungswellen werden sämtliche im Raum befindlichen Gegenstände erreicht und gleichmäßig erwärmt. Es beruht auf dem Prinzip der „Hüllflächentemperierung“. Die Decke und

sämtliche Wände werden zu „Heizkörpern“ und geben ihre Wärme an die Luft weiter. Das bedeutet für den Nutzer eine komplett sinnvolle Alternative zu den üblichen Methoden der Gebäudebeheizung. Weitere Informationen zum Funktionsprinzip und deren Vorteile können Sie auf unserer Internetseite unter www.solarboxy.com nachlesen.

4.2 Technische Daten

Modell	Leistung	Spannung	Strom	Gewicht	Größe LxHxT	Elektrische Klasse
SB-Heat 1200	1200 Watt	230 V	5,3 A	ca. 4,5kg	510x180x100 mm	510x180x100 mm
SB-Heat 800	800 Watt	230 V	3,5 A	ca. 4,0kg	380x180x100 mm	380x180x100 mm

4.3 Garantieunterlagen

Die Garantie für die **Solar Boxy Heat** beträgt ab Kaufdatum 8 Jahre.

Sollte es zu einem Problem mit ihrem Heizgerät kommen, kontaktieren Sie uns. Wir werden versuchen, Ihnen behilflich zu sein. Sollten wir das „Problem“ gemeinsam nicht lösen können, so bekommen Sie von uns einen Retourenschein und senden uns das Gerät im Originalkarton mit der ausgefüllten Garantiekarte und einer Kopie der Rechnung zu.

GARANTIESCHEIN

Solar Boxy GmbH
Uphuser Heerstr. 53
28832 Achim
info@solarboxy.com
www.solarboxy.com

Sehr geehrte Kundin, sehr geehrter Kunde,

unser **Solar Boxy Heat** unterliegt einer Einzelabnahme am Ende der Produktion. Sollte das Gerät wider Erwarten nicht einwandfrei funktionieren, möchten wir Sie bitten sich an unsere Service-Hotline bzw. an unsere Service Email- Adresse zu wenden, und kurz ihr Problem darstellen. Sollten wir Ihnen weder telefonisch noch per E-Mail helfen können, werden wir Ihnen einen Retourenschein zusenden und wir überprüfen das eingeschickte Gerät.

Folgendes gilt zur Inanspruchnahme von Garantieansprüchen, ohne Ihre gesetzlichen Rechte zu beschränken:

1. Ihre Garantieansprüche gelten nur für den Zeitraum, der oben verbindlich angegeben ist ab Kaufdatum und beschränken sich auf die Behebung eventuell aufgetretener Fabrikations- oder Materialfehler. Ausgenommen sind Gebrauchsspuren wie Kratzer, Dellen oder ähnliches. Die Garantieleistung bezieht sich nur auf das Heizgerät und ist für Sie kostenlos.
2. Die Garantieansprüche müssen unverzüglich nach Kenntniserlangung erhoben werden.
Nach Ablauf der Garantiezeit besteht kein Anspruch mehr darauf.
3. Ein defektes Gerät, sowie die ausgefüllte Garantiekarte und die Rechnung, senden Sie bitte unverzüglich an die angegebene Serviceadresse. Sollte sich bestätigen, dass es sich um einen Garantieanspruch handelt, wird Ihnen ein repariertes oder neues Gerät zugesendet. Der Garantieanspruch verlängert sich nicht und gilt weiterhin für den Zeitraum ab Kaufdatum.

ACHTUNG: Bei unsachgemäßer oder missbräuchlicher Behandlung, bei Missachtung der Sicherheitsvorschriften oder bei unautorisierten Eingriffen am Gerät erlöschen Ihre Garantieansprüche!

Beschreibung des Fehlers:

.....
.....
.....

Bitte in Blockbuchstaben ausfüllen

Name
Vorname
Strasse, Hausnummer
PLZ, Ort
Telefon
E-Mail
Bezugsquelle
Seriennummer
Kaufdatum

6 MONTAGE Solar Boxy Heat

- Der Mindestabstand für jede Infrarotheizung aus dem Sortiment der ReHeat-Technologies muss mindestens 180 cm betragen, gemessen vom Fußboden bis zur Unterkante des Wärmestrahlers.
- Es können zwei verschiedene Einhausungen für die Montage angeboten werden:
 - **Eckeinhausung:**
Montieren Sie die Steckdose rechts oder links auf der Wand hinter dem Wärmestrahler, dass deren Unterkante 195 cm vom Fußboden gemessen, montiert wird und 20 cm von der Ecke (rechts oder links) entfernt ist. Die Steckdose befindet sich folglich nach der Montage nicht mehr von außen sichtbar hinter der Infrarotheizung, welche in die Einhausung geschoben wird.
 - **Einhausung für grade Wandflächen:**
Montieren Sie die Steckdose rechts oder links auf der Wand hinter dem Wärmestrahler, dass deren Unterkante 195 cm vom Fußboden gemessen, montiert wird und 15 cm von der Ecke (rechts oder links) entfernt ist. Die Steckdose befindet sich folglich nach der Montage nicht mehr von außen sichtbar hinter der Infrarotheizung, welche in die Einhausung geschoben wird.



Warnhinweise sowie besondere Hinweise

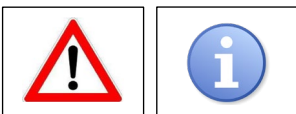
Montage der Eck- und Gerade- Einhausung:

Die Lüftungsschlitze bei den Einhausungen sind immer **nach oben** einzubauen.

Zwischen den angebrachten Einhausungen und der Decke der Wohnung muss mindestens ein Abstand von 20-30 cm eingehalten werden. Der Abstand vom Boden bis zur Unterkante der Einhausungen muss mindestens 1,80 m betragen. Der 220 V Stromanschlussstecker muss am Re-Heater (Heizgerät) unten angeschlossen werden und wird so in die angebrachte Einhausung geschoben.

Damit ist gewährleistet, dass die Alu- Lüftungsgitter richtig eingebaut sind und die Infrarotstrahlung ordnungsgemäß arbeitet.

Wir empfehlen für einen korrekten Einbau die Beauftragung eines Elektrofachbetriebs!



Warnhinweise sowie besondere Hinweise

- Positionieren Sie die Infrarotheizung nicht in unmittelbarer Nähe von entflammaren Gegenständen (wie z.B. Gardinen, Rollos etc.)!
- Halten Sie einen Mindestabstand von 50 cm zu anderen Gegenständen (wie z.B. Fotos oder Bilder etc.) zwingend ein!
- Während des Heizbetriebes erhitzen die Oberflächen insbesondere das Frontgitter der Infrarotheizung. Die Infrarotheizung darf weder abgedeckt noch dürfen Gegenstände angehängt werden.
- Sollte die Heizung in einem Badezimmer verwendet bis verbaut werden, so ist darauf zu achten, dass der Schalter und andere Regler nicht von einer sich in der Dusche oder Badewanne befindenden Person berührt werden kann.

7 BESONDERE HINWEISE FÜR DIE ELEKTROINSTALLATION

Von der Unterverteilung wird ein NYM 5x1,5² zum Raumthermostat verlegt. Von der Unterverteilung wird ein NYM 3x1,5² zur Steckdose für die Infrarotheizung verlegt, welches dann in der Unterverteilung verschaltet wird.

2 Heizungen können an eine 16 Ampere Automaten angeschlossen werden.

Es kann auch ein NYM 3x1,5² von der Unterverteilung zur Unterputz-Abzweigdose für Heizungen und Thermostat verlegt werden. Von der Abzweigdose muss dann ein NYM 5x1,5² zum Raumthermostat verlegt werden. Zu den Steckdosen für die Infrarotheizungen wird ein NYM 3x1,5² von der Abzweigdose verlegt.

Installation der Raumthermostate:

Es ist darauf zu achten, dass die Raumthermostate neben dem obersten Lichtschalter angebracht werden, je nach vorhandenen Lichtschaltern rechts oder links neben der Raumeingangstüre.

Es ist darauf zu achten, dass das Wandthermostat einen 16 Ampere Schaltkontakt hat, und es dürfen nur digitale Raumthermostate mit einer Hysterese von 0,5° - 1,0° verwendet werden.
